



**GITE L'ECURIE DU MESNIL IMBERT - LE
RENOUARD**

**GITE L'ECURIE DU MESNIL
IMBERT**

4 personnes

<https://gite-ecurie-mesnil-imberty.fr>



David King

☎ 00441903810119
☎ 00447880916332
☎ 00447881627603

A Gite L'Ecurie du Mesnil Imbert : Le Ménéil
Imbert 61120 LE RENOUARD





Gite L'Ecurie du Mesnil Imbert



Maison



4

personnes



0

chambre



66

m²






«Maison du 18e siècle dans le village où vécu Charlotte Corday. Gîte très au calme, un paradis pour les amoureux de la nature où la biodiversité est préservée (nombreux oiseaux, papillons et fleurs sauvages). Dans le jardin, vous pourrez observer les animaux de la mare (non clôturée) et observer les poissons et libellules depuis le petit pont sur la rivière qui longe la propriété. Vos hôtes pourront mettre à votre disposition des pièges à papillons de nuit sur demande (attention, il faudra les relâcher après les avoir observés !). Vous trouverez plusieurs guides naturaliste en français et en anglais dans le gîte. Site idéal pour observer les étoiles. Situé à 7km de Vimoutiers et des commerces.» Pour vos enfants, une petite piscine gonflable est à votre disposition. This is an 18th century cottage in the village where Charlotte Corday lived. It is a very quiet location and a paradise for nature lovers where biodiversity is well-preserved (many birds, butterflies and wildflowers). In the garden, you can observe aquatic wildlife in the pond (unfenced) and watch little damselflies along the river that borders the property. For keen naturalists, your hosts can provide, by arrangement, a moth trap (moths must be released again, of course). There are several wildlife field guides both in French and English, in the cottage. At night, the location is perfect for stargazing with very dark skies. The nearest town, Vimoutiers, is 7km distant with a supermarket and shops. There is an inflatable paddling pool available, for small children, on hot days, and a selection of toys and games available.



Pièces et équipements


<i>Chambres</i>	Chambre(s): 0 Lit(s): 3	dont lit(s) 1 pers.: 4 dont lit(s) 2 pers.: 1
<i>Salle de bains</i>		
<i>Salle d'eau</i>		
<i>WC</i>		
<i>Cuisine</i>	Four	
<i>Media</i>	Wifi	
<i>Autres pièces</i>		
<i>Autres équipements</i>	Lave linge privatif	
<i>Chauffage / AC</i>		
<i>Exterieur</i>		
<i>Divers</i>		

Infos sur l'établissement

 *Communs* A proximité propriétaire

 *Activités*

 *Internet*

 *Parking* Parking

 *Services*

 *Extérieurs*

A savoir : conditions de la location

Arrivée

Départ

*Langue(s)
parlée(s)* Anglais Français

*Annulation/
Prépaiement/
Dépot de
garantie*

*Moyens de
paiement* Chèques bancaires et postaux Espèces Paypal

Ménage

*Draps et Linge de
maison*

*Enfants et lits
d'appoints*

*Animaux
domestiques* Les animaux sont admis.

Tarifs (au 25/05/19)

Gîte L'Ecurie du Mesnil Imbert

Pour 2 nuitées : 294€ (tarifs valables toute l'année) - Pour 3 nuitées : 336€ (tarifs valables toute l'année)

Tarifs en €:	Tarif 1 nuit en semaine (L, M, M, J, D)	Tarif 1 nuit en weekend (V ou S)	Tarif 2 nuits weekend (V+S)	Tarif 7 nuits semaine
du 01/05/2019 au 30/06/2019				474€
du 01/07/2019 au 31/08/2019				534€
du 01/09/2019 au 31/10/2019				474€
du 01/11/2019 au 15/12/2019				414€
du 16/12/2019 au 07/01/2020				534€
du 08/01/2020 au 30/04/2020				414€

Mes recommandations



La Camembetière

☎ 02 33 39 31 87 ☎ 07 69 14 53 27
 RD 916 l'hôtellerie Farout
 🌐 <http://www.lacamembetiere.com>

4.9 km

📍 LES CHAMPEAUX



1

Gastronomie française, produits locaux en circuit court, ambiance chaleureuse et conviviale dans un cadre épuré. Possibilité sur réservation de plats qui ne sont pas proposés sur la carte (tarifs sur demande).



Restaurant La Maréchalerie

☎ 02 33 36 54 53
 Le Tuffey

🌐 <http://sallelamarechalerie.wixsite.com/camembert>

7.1 km

📍 CAMEMBERT



2

Le restaurant Grill, bar de la Maréchalerie vous accueille dans un cadre convivial pour vous faire apprécier ses planches gourmandes, ses salades savoureuses, les spécialités de la région, ses grillades de Race Normande exactement comme vous les aimez, ses fromages locaux, ses desserts, ses glaces rafraichissantes et ses cafés ou thés gourmands. Venez découvrir notre carte. Notre engagement : qualité, saveur, authenticité, convivialité. En famille ou entre amis vous trouverez toujours dans notre carte le bon plat pour vous faire plaisir. Salle en parément bois avec grande baie vitrée, vue sur la campagne Normande, d'une capacité de 50 couverts dans une ambiance discrète grâce à ses cloisons intimes et en hiver une ambiance chaleureuse grâce au poêle. Un bar avec un coin salon pour décompresser après une journée de travail avec vue sur la campagne.



Le Bar des Motards

☎ 02 33 12 08 41
 7 avenue Dentu

8.0 km

📍 VIMOUTIERS



3



Restaurant Le Hérisson

☎ 02 33 12 93 44 ☎ 06 28 07 87 76
 3 rue du 14 juin

🌐 <http://www.restaurant-leherisson.fr>

8.1 km

📍 VIMOUTIERS



4

Le hérisson vous propose ses spécialités de crousti'flam au four à bois et d'autres recettes traditionnelles revisitée à sa façon et inspirée de ses périples. Il travaille en partenariat avec les meilleurs artisans et producteurs de la région qui prônent le naturel. Sur le principe de la flammekueche, de la pizza, de la galette, du chapati, de la tortilla, etc. nous travaillons une pâte à base de farine d'épeautre bio du moulin de la Peltrie dans le Perche et l'accommodons avec des ingrédients de très haute qualité. Aucune préparation industrielle.



L'Ardoise Gourmande

☎ 02 33 39 59 95
 1 rue du 14 Juin

8.1 km

📍 VIMOUTIERS



5

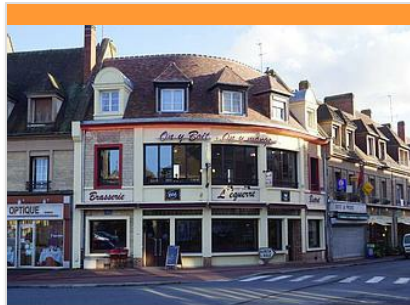
L'ardoise gourmande vous accueille dans une ambiance chaleureuse et vous fait partager une cuisine aussi généreuse qu'authentique. Toute l'équipe se fera un véritable plaisir de vous servir et saura s'adapter à vos demandes. Vous découvrirez une carte valorisant les produits du terroir, issus de producteurs respectant les savoir-faires et des recettes ancestrales. Camembert AOP, fromages auvergnols, poissons frais ou viandes de tradition seront toujours disponibles à la carte ou dans les plats. L'Ardoise Gourmande vous accueille sur une large amplitude horaire. Groupes sur réservation, nouvelle salle privative disponible.

À voir, à faire

Découvrir la destination

Mes recommandations (suite)

OFFICE DE TOURISME VALLÉES D'AUGE ET DU MERLERAULT
WWW.TERREDERICHESSES.FR



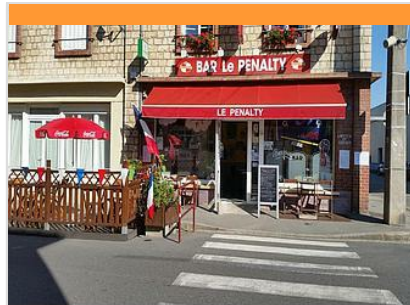
L'Equerre

☎ 02 33 39 03 63
14 place de Mackau

8.1 km
📍 VIMOUTIERS



"On y boit on y mange"



Bar Restaurant Le Penalty

☎ 02 33 39 07 97
25 rue du Perré

8.3 km
📍 VIMOUTIERS



Bar, restaurant Nouvelle salle pouvant accueillir des groupes. Restauration traditionnelle et cuisine familiale.



La Maison du Vert

☎ 02 33 36 95 84
la.maison.du.vert
🌐 <http://www.maisonduvert.com>

13.1 km
📍 TICHEVILLE



Nichés dans la campagne étonnante du Pays d'Auge, à 5 mn de Vimoutiers, nous vous invitons à visiter nos jardins de 1 hectare et notre restaurant, nouvellement redécoré. Venez goûter nos délicieux plats végétariens, fraîchement préparés chaque jour avec des produits biologiques et des ingrédients de notre jardin. Nous vous offrons une bonne sélection de vins biologiques et végétariens, ainsi que l'occasion d'essayer le Pommeau, le Calvados et les fameux cidres de la région.



Restaurant les Glycines

☎ 02 33 16 50 23
2 rue Hubert Laniel

18.7 km
📍 SAP-EN-AUGE



Petit restaurant traditionnel, où se mêlent objets anciens, affiches de cinéma et exposition de tableaux, afin de créer une chaleureuse atmosphère de bistrot. un lieu così proposant une cuisine simple raffinée et généreuse à découvrir sur l'ardoise quotidienne. Conférences d'histoire de l'art et concerts sont également au programme! le nombre de places étant limité, il est nécessaire de réserver. Vente à emporter.



Les Saveurs du Grand Jardin

☎ 02 33 36 56 88
Rue du grand jardin
🌐 <http://www.le-grand-jardin.asso.fr>

18.9 km
📍 SAP-EN-AUGE



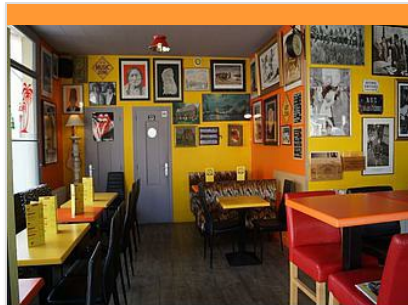
Cuisine traditionnelle et familiale à base de produits locaux, servie dans un cadre typiquement augeron sur le site du Grand Jardin. Menu du jour servi uniquement les midis du mardi au vendredi. Différents menus servis les soirs d'ouverture samedi dimanche midi et jours fériés

À voir, à faire

Découvrir la destination

Mes recommandations (suite)

OFFICE DE TOURISME VALLÉES D'AUGE ET DU MERLERAULT
WWW.TERREDERICHESSES.FR



La Grenouille

☎ 02 33 36 18 91
Place de la Liberté

21.1 km
📍 GACE



Petit bar/snack à la déco originale et surprenante. Spécialité de la maison : cheese burger au camembert et livarot + fromage du moment, salades.



le 23 Grande Rue

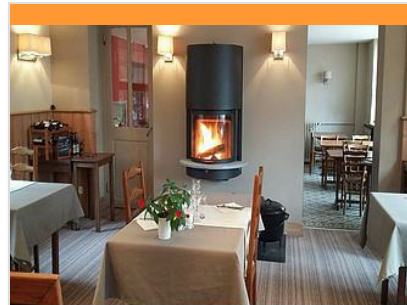
☎ 02 33 67 14 28
23 Grande Rue

🌐 <http://www.le23grandrue.com>

21.1 km
📍 GACE



Des plats traditionnels au goût de tous ou bien revisités suivant les inspirations de notre Chef. Une cuisine attendue, des tarifs honnêtes, nous espérons que notre carte vous séduira! Le côté crêperie, une galette bien garnie et une crêpe en dessert et bien sur toutes les galettes copieuses et les crêpes gourmandes que l'on aime déguster en famille ou entre amis! Réservation avant 20h30.



Auberge du Valburgeois

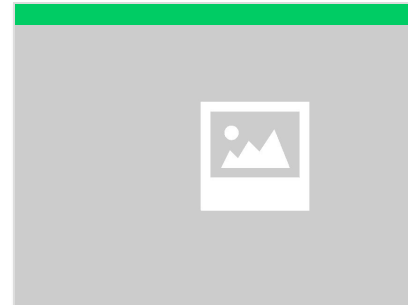
☎ 02 33 34 01 44
41 Grande rue

🌐 <https://www.auberge-le-valburgeois-normandie.fr/>

34.4 km
📍 SAINTE-GAUBURGE-SAINTE-COLOMBE



Marie et Hervé Gusella vous accueillent depuis 1994 dans leur auberge chaleureuse et conviviale. L'hôtel-restaurant du VALBURGEDIS à Sainte Gauburge Saint Colombe, entre L'Aigle et Argentan, D926. Une cuisine à base de produits du terroir, de Franche-Comté de Normandie et Ch'ti, vous attend. Une salle de restaurant de 50 couverts est à votre disposition, ainsi que des chambres toutes rénovées et confortables, un bar et un parking privé.



GAEC Choissard

☎ 06 37 85 82 38
Launay

🌐 <https://mesconfituresdemaryse.jimdo.com>

3.9 km
📍 CROUTTES



Au cœur du Pays d'Auge, le GAEC Choissard vous ouvre ses portes pour une visite de la ferme avec découverte du robot de traite et élevage des petits veaux. Maryse quant à elle produit des confitures artisanales aux saveurs souvent étonnantes : plus d'une soixantaine de variétés que vous trouverez dans son espace boutique. Visite guidée de la ferme le mercredi. Vente de confitures artisanales, pâtes de fruits, crème de marrons, châtaignes du mercredi au samedi de 10h à 17h. Aire de stationnement pour camping-car.



Le Petit Cob

☎ 06 23 30 78 25
Verneuillet

🌐 <https://petitcob.wixsite.com/petit-cob>

4.3 km
📍 LES CHAMPEAUX



Poney club affilié FFE - Randonnée - Stage junior (7-14 ans) - Balades - location de poney - Tir à l'arc. La passion du cheval à partager avec une monitrice diplômée d'Etat. •Cours, stages, passages des examens •Apprentissage de l'équitation par le jeu dans le respect de nos différences. •Pension chevaux et poneys, manège et carrière Accueil des enfants à partir de 5 ans. Animations et stages pendant les vacances (découverte de l'éthologie, stage galop, randonnées, ...) Accueil de centres de loisirs (camping + activités) : poterie, tir à l'arc, calligraphie, apiculture. Hébergement sur place : Camping sous tentes médiévales.

À voir, à faire

Découvrir la destination

Mes recommandations (suite)

OFFICE DE TOURISME VALLÉES D'AUGE ET DU MERLERAULT
WWW.TERREDERICHESSES.FR



Ferme de la Croix Blanche

☎ 02 33 39 32 05 ☎ 06 35 27 09 56
La Croix Blanche

6.0 km

📍 VIMOUTIERS



La Ferme de la Croix Blanche vous accueille pour une découverte de l'élevage de vaches à lait. Visite du corps de ferme : découverte des veaux à la nursery, de la traite avec le robot + soins aux animaux de basse-cour. Visite guidée sur réservation. Vente de produits fermiers. Aire de stationnement pour camping-car.



Location de vélos à Vimoutiers

☎ 02 33 36 15 24
Coccinelle Express

8.2 km

📍 VIMOUTIERS



Lors de votre séjour sur les Vallées d'Auge et du Merlerault, profitez de notre territoire authentique, de nos beaux paysages en les découvrant grâce à un mode de déplacement doux : le vélo à assistance électrique. Location de 5 vélos à assistance électrique.



Le Coteau des Champs Genêts

☎ 02 33 26 26 62#02 31 53 01 05

<http://www.orne.fr/environnement/espaces-naturels-sensibles>

13.4 km

📍 AUBRY-LE-PANTHOU



Le Pays d'Auge, version panoramique Coteau calcaire typique du Pays d'Auge, les Champs Genêts offrent un paysage grandiose. La pente, la pelouse, le paysage, l'ensoleillement, les couleurs sont au rendez-vous. De nombreuses espèces d'orchidées et de papillons y sont recensées. Mais l'animal fétiche du lieu est la chèvre commune de l'ouest mise en place pour l'entretien du site par le Conservatoire d'espaces naturels Normandie Ouest. Sentier balisé. Visites libres possibles toute l'année. Visites guidées : Association Faune et Flore de l'Orne Tél : 02 33 26 26 62 Conservatoire d'espaces naturels Normandie Ouest Tél : 02 31 53 01 05



Les prairies de Campigny

☎ 02 33 26 26 62

<http://www.orne.fr/environnement/espaces-naturels-sensibles>

13.7 km

📍 CANAPVILLE



Entre fleurs et papillons Au coeur du Pays d'Auge, dans la vallée de la Touques, cette zone humide abrite les espèces familières des prairies montagnardes. En été, sa végétation haute et foisonnante abrite une multitude de papillons peu communs. Visites guidées uniquement Association Faune et Flore de l'Orne Tél : 02 33 26 26 62

À voir, à faire

Découvrir la destination

Mes recommandations (suite)

OFFICE DE TOURISME VALLÉES D'AUGE ET DU MERLERAULT
WWW.TERREDERICHESSES.FR



À voir, à faire

Découvrir la destination

Mes recommandations (suite)

OFFICE DE TOURISME VALLÉES D'AUGE ET DU MERLERAULT
WWW.TERREDERICHESSES.FR



 : Restaurants  : Activités et Loisirs  : Nature  : Culturel  : Dégustations